

Elansvar

Elansvar

Ansvaret delas upp i personsäkerhetsansvar, elbehörighetsansvar, elanläggningsansvar och kopplingsansvar.

Personsäkerhetsansvar

Innehas av närmsta chef. Innefattar alltid arbetsmiljö- och personsäkerhetsansvar.

Närmsta chef ansvarar även för:

- Kompetens dvs utbildning, erfarenhet
- Lämplighet dvs rätt person till rätt arbetsuppgift
- Repetitions utbildning etc
- Att lagar och regler är kommunicerade
- Verktyg, att rätt förespråkas samt ansvarar för gemensamma om ej annan utses
- Utse elarbetsansvarig (tillsammans med eldriftansvarig)
- Att ej behörighetskrävande elarbete blir korrekt utförda

Elbehörighetsansvar

Ansvarar för:

- Behörighetskrävande arbeten blir korrekt utförda
- Driftsättning av elarbeten utförda av egna yrkesmän

Arbete

Eldriftansvarig (enligt 50 110-1)

Kontroll
Ej arbete

Elanläggningsansvar (enligt ESA)

Ansvarar för:

- Anläggningens säkerhet
- Att besiktning typ elrevisionsbesiktning blir utförd
- Att periodisk kontroll (se EN's Egenkontroll) blir utförd
- Skyltar som varningsskyltar, identifikation
- Att dokumentation finns
- Nycklar till driftrum
- Driftsättning av entreprenörers arbete på vårt nät

Kopplingsansvar

Ansvarar för:

- Entreprenörsarbeten
- Större kopplingar i anläggning

Personliga ansvar

Eget ansvar dvs vad personalen själv ansvarar för:

- Använda tilldelade skyddsutrustningar och verktyg på avsett sätt
- Att vårda egna verktyg
- Kontrollera verktyg före användning
- Följa regler och föreskrifter
- Anmäla fel och brister (tillbud)

Elarbetsansvariges ansvar:

- Kontrollera risker och bestämmer arbetsmetod (riskbedömning)
- Kontrollera arbetarnas utbildning
- Informera övriga om risker, och hur de undviks (riskhantering)
- Avgränsa arbetsplatsen och göra riskanalys med närmsta chef
- Ev avskärma spänningsförande delar och arbeta säkert
- Befinna sig på arbetsplatsen så länge EI-risker finns
- Ta emot arbetsbevis (större jobb)
- Blockera dvs bryta, låsa och skylta (mindre jobb)
- Ge order om att påbörja arbetet
- Kontrollera att alla är klara
- Meddela alla före driftsättning
- Lämna driftbevis

Begrepp

En **elanläggning** transporterar eller framställer elektrisk energi, tex ledningar, centraler, dosor transformatorer, reservkraftaggregat etc.

En **anordning** förbrukar elektrisk energi, ex maskiner.

Arbetsuppgifter

Elbehörighetskrävande:

Arbete som måste utföras av elbehörighetsansvarig, alternativt yrkesman under överinseende av elbehörighetsansvarig

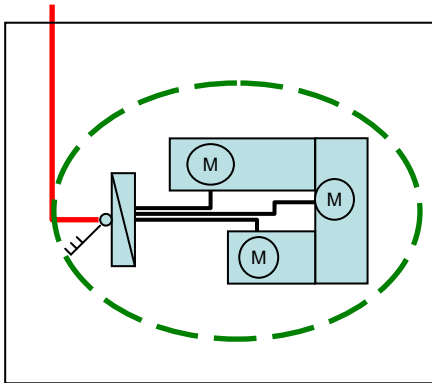
- Utförande, ändring eller reparation av en fast installerad anläggning
- Inkoppling eller lossning av fast ansluten maskin, apparat eller en anordning så som industrimaskin

Ej elbehörighetskrävande:

Arbete som får utföras utan krav på elbehörighet

- Byta av elkopplare och anslutningsdon för högst 16A, 400V vilka ingår i en fast installerad anläggning.
- Fast anslutning och byte av ljusarmatur i torra, icke brandfarliga utrymmen i bostäder.
- Tillfällig losskoppling eller anslutning av maskin apparat bruksföremål eller annan anordning i ett laboratorium provrum eller liknande för utbildning, provning, försöksverksamhet eller kontroll.

Exempel på elarbeten som är behörighetskrävande respektive ej behörighetskrävande. Båda är egentligen samma maskin på samma plats, det som skiljer är förläggningssätt.



Anordning med egen matning från apparatskåp:

Rött streck = Inkommande kabel till apparatskåp

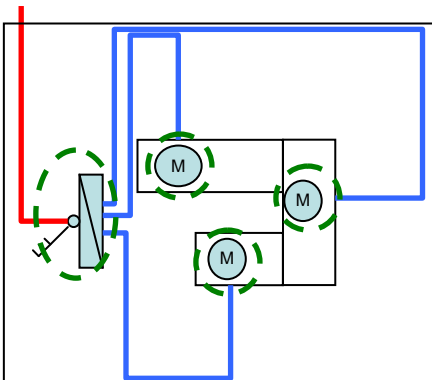
Svart streck = Interna ledningar i maskinen

Behörighetskrävande elarbete:

- Matande kabel till apparatskåpet (rött)

Ej behörighetskrävande elarbete:

- Allt arbete innanför den streckade gröna cirkeln, dvs hela anordningen. För lagar och regler se maskindirrektivet.



Anordning med förläggning av matningar på

byggnadsdel i fastigheten (vägg, tak, golv):

Rött streck = Inkommande kabel till apparatskåp

Blått streck = Interna ledningar i maskinen förlagda tillsammans med anläggningskablar.

Behörighetskrävande arbete:

- Matande kabel till apparatskåpet (röd kabel)
- Kabel samt in och urkoppling av motor

Ej behörighetskrävande arbete:

- Apparatskåp och motor var för sig

När vi förlägger interna ledare tillsammans med kablar för anläggningen, så blir mer arbete behörighetskrävande.